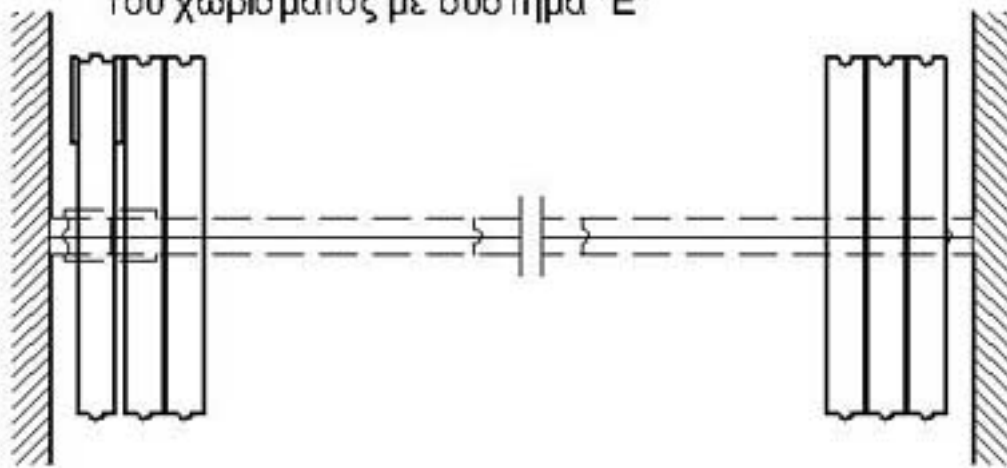


Η αποθήκευση των πανέλων μπορεί να γίνει με διαφορετικούς τρόπους, ανάλογα με τη διαμόρφωση του χώρου. Ενδεικτικά βρείτε παρακάτω μερικά σχέδια, ανάλογα με τον τρόπο ανάρτησης του τοίχου.

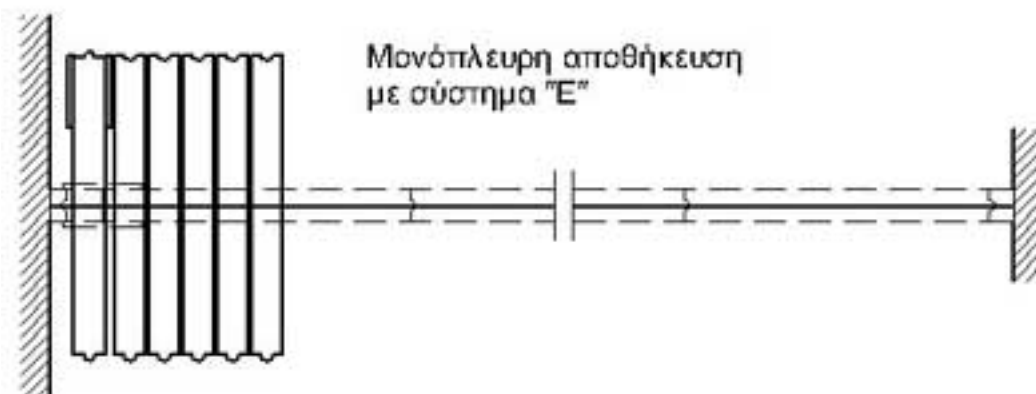
Μονή Ανάρτηση (Τύπος "Ε")

Στη μονή ανάρτηση τύπου "Ε", το κάθε πάνελο αναρτάται από ένα (1) σημείο. Κατά την αποθήκευση το πάνελο "διπλώνει" στην μία πλευρά του άξονα (ή και στις δύο), όπως φαίνεται στα ενδεικτικά σχέδια που ακολουθούν. Προσοχή: Η περίπτωση αυτή δεν συνίσταται για μεγάλα ύψη (> 3,5 μ.)

Αποθήκευση εκατέρωθεν του άξονα
του χωρίσματος με σύστημα "Ε"

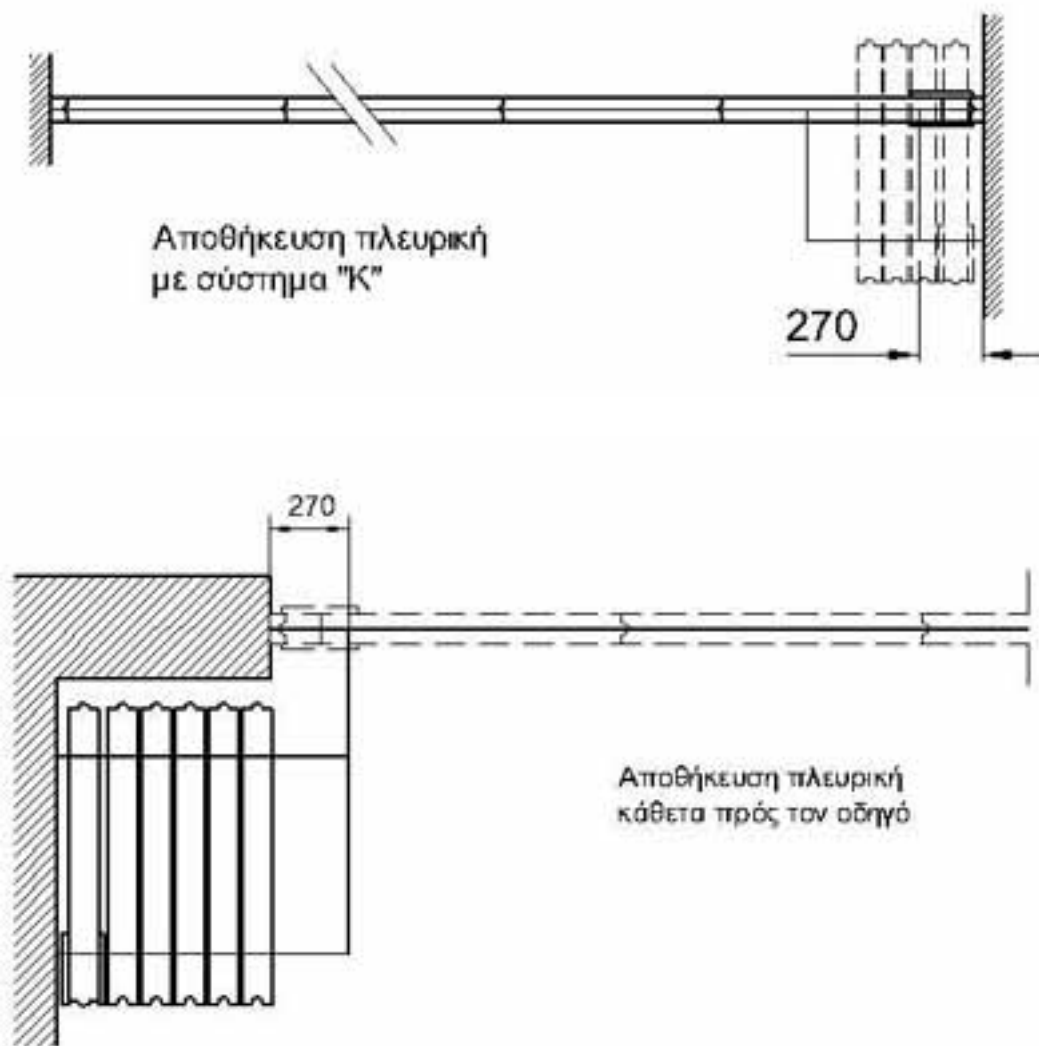


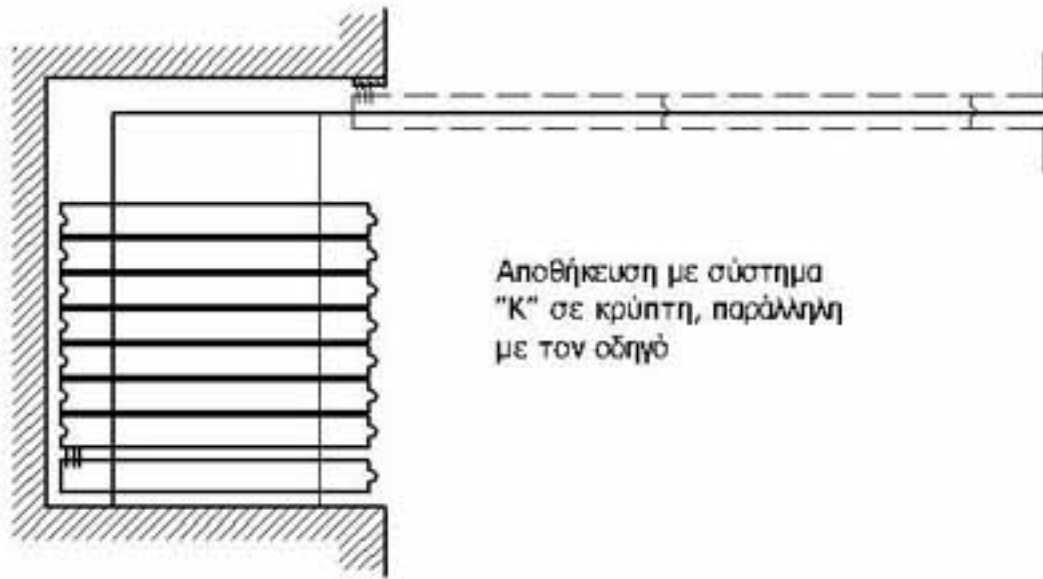
Μονόπλευρη αποθήκευση
με σύστημα "Ε"



Διπλή Ανάρτηση (Τύπος "Κ")

Στη διπλή ανάρτηση τύπου "Κ" το κάθε πανέλο αναρτάται από δύο (2) σημεία. Στην περίπτωση αυτή το πανέλο μπορεί να ακολουθήσει γωνίες 90ο ή μεγαλύτερες των 135ο. Η περίπτωση αυτή μας δίνει τη δυνατότητα να αποθηκεύσουμε τα πανέλα σε χώρους μακριά από τον άξονα του χωρίσματος ή ακόμη και σε κρύπτες για καλύτερη αξιοποίηση του εκάστοτε χώρου. όπως φαίνεται και στα ενδεικτικά σχέδια που ακολουθούν.





Διπλή ανάρτηση (Τύπος "Ζ")

Στη διπλή ανάρτηση τύπου "Ζ" το κάθε πάνελ αναρτάται από δύο (2) σημεία. Με το σύστημα αυτό έχουμε τη δυνατότητα να "αποθηκεύσουμε" τα πάνελα στη μία ή και στις δύο πλευρές του άξονα, ενώ κατά την μετακίνηση του κάθε πάνελου προς την αποθήκευση, ο οδηγός κατευθύνει το πάνελο κάνοντας έτσι την μεταφορά του πιό εύκολη. Ιδανικό για μεγάλα ύψη (>4,0 μ.).

