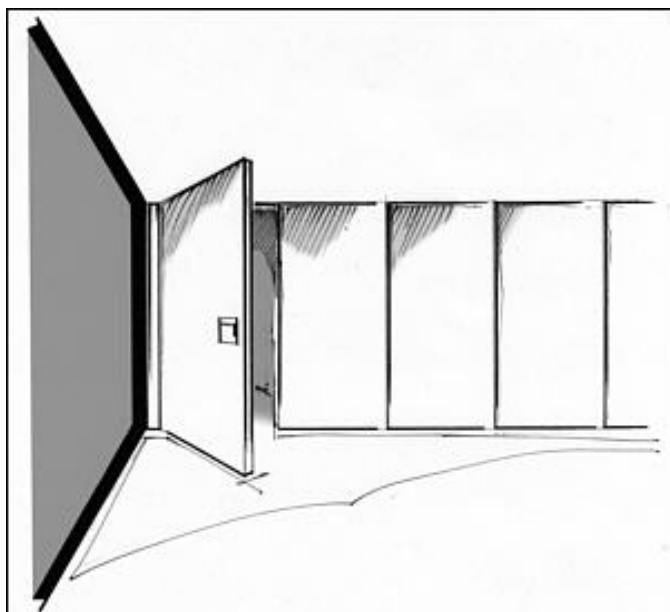


Κανονικό στοιχείο (Normal)



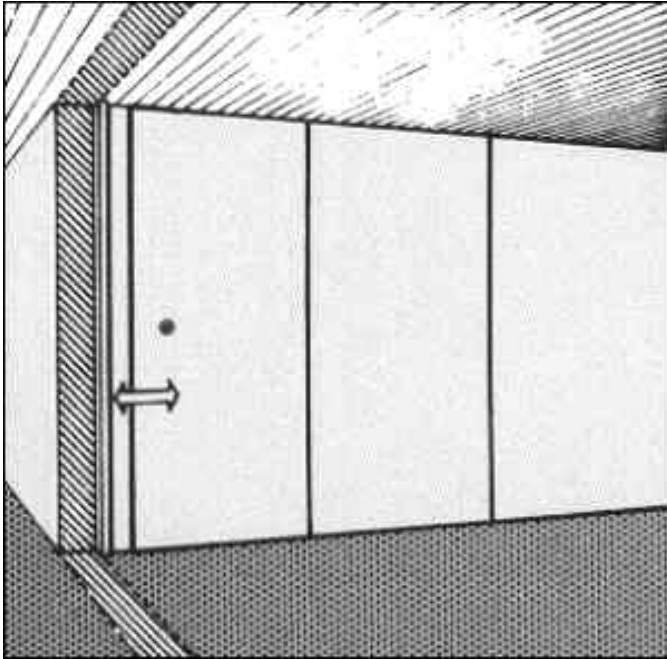
Ο χειρισμός των κανονικών πανέλων γίνεται με τη βοήθεια μανιβέλας, ενώ εναλλακτικά μπορεί να γίνεται το σφράγισμα των πελμάτων ηλεκτρικά ή όλο το κλείσιμο του τοίχου να γίνεται αυτόματα με το πάτημα ενός κουμπιού.

Διαστάσεις:

max. 1240 x 14.000 mm (Π x Υ)

Βάρος: 35 - 74 Kg / m²

Τηλεσκοπικό στοιχείο (Telescopic)



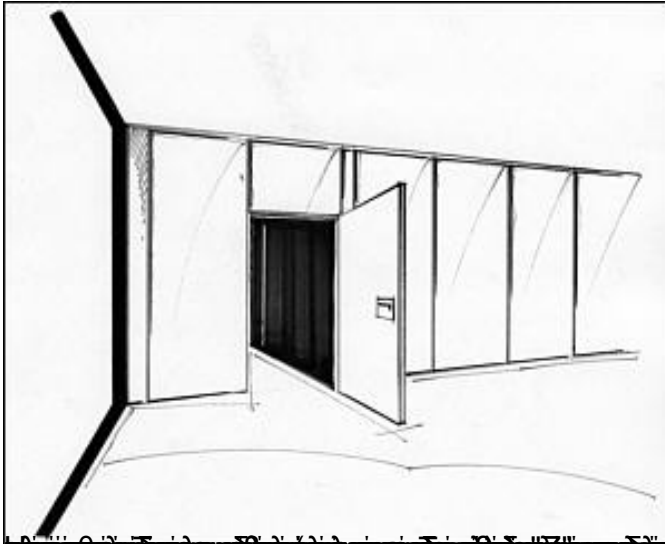
Το τελικό κλείσιμο του τοίχου, αφού τα πάνελα έχουν τοποθετηθεί στις θέσεις τους, γίνεται με τη βοήθεια του τελευταίου (συνήθως) πάνελου που είναι τηλεσκοπικό κατά την οριζόντια έννοια. Ο χειρισμός των κανονικών πανέλων και του τηλεσκοπικού γίνεται με τη βοήθεια μανιβέλας, έτσι ώστε να επιτυγχάνεται τέλειο κλείσιμο και ερμητικό σφράγισμα κάθε διάκενου.

Διαστάσεις:

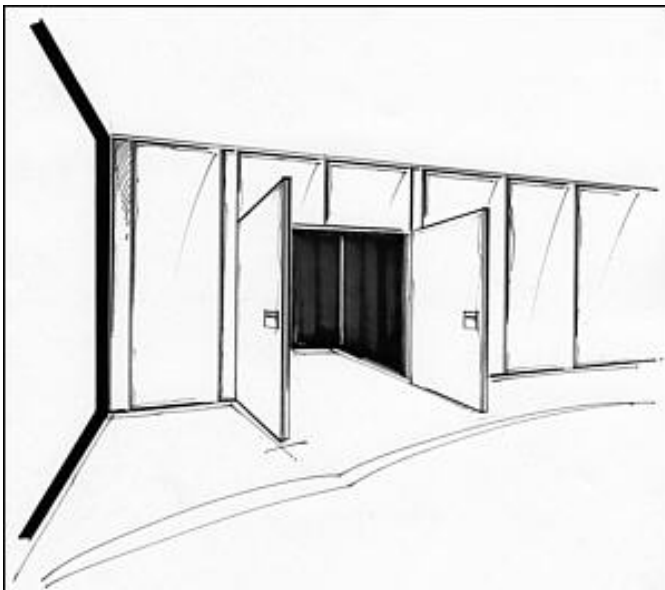
max. 1240 x 14.000 mm (Π x Υ)

Βάρος: 35 - 74 Kg / m²

Στοιχείο με πόρτα διέλευσης (μονόφυλλη)



Στοιχεία που αποτελούν δίφυλλη πόρτα



Η πόρτα διέλευσης (προαιρετική), μονόφυλλη ή δίφυλλη, αποτελεί μέρος του πανέλου και είναι πλήρης, με πετούγιες που βρίσκονται σε εσοχή και δεν εξέχουν από την επιφάνεια της πόρτας. Το μανδάλωμα της πόρτας γίνεται στο αμέσως επόμενο πανέλο. Για την ακριβή τοποθέτηση των πανέλων της πόρτας και του διπλανού, υπάρχουν ειδικοί πύρροι - στο εσωτερικό των πανέλων- που μανδαλώνουν στο δάπεδο. Στα σημεία του κλεισίματος υπάρχουν προφίλ σε σχήμα διπλού "Z" με δύο λαστιχένια προφίλ για την εφασφάλιση της

απαιτούμενης ηχομόνωσης. Το πέλμα στο κάτω μέρος της πόρτας κατεβαίνει κατά το κλείσιμο και ανεβαίνει κατά το άνοιγμα, με τη βοήθεια ειδικού μηχανισμού.

Διαστάσεις:

Μήκος: 1050(1200)mm / 850(1000) mm (συνολικό / καθαρό)

Καθαρό ύψος ανοίγματος: 2030 mm

Διαφορετικές κατόπιν παραγγελίας.

ΧοΥφτα - ΠΟμολο:

Από μαύρο ή λευκό PVC (στάνταρ) ή από ανοδιωμένο αλουμίνιο στο φυσικό του χρώμα ή από ανοξειδωτο χάλυβα.

Γωνιακά Στοιχεία

Δύο ή περισσότεροι κινητοί τοίχοι Aborart μπορούν να συνεθούν μεταξύ τους σε σχήματα "Γ", "Τ" ή και "+", σε ορθές και αμβλείες γωνίες όταν η λειτουργία του χώρου το επιβάλλει.